

Teef : Layla del Turco Andaluz

Reu : Jymi de Mar del Alboran

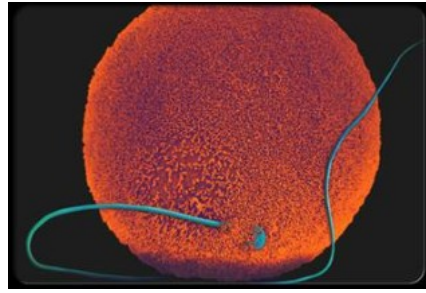
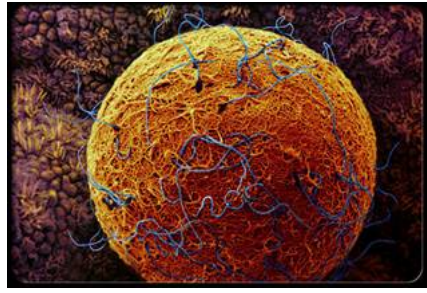
Fokker : Marijke van der Maat

22 en 23 november

- Eerste dekking en de tweede dekking, de tweede dekking binnen 48 uur na de eerste
- Elke volgende bevruchting vergroot de kans op bevruchting
- De spermatozoa verplaatsen zich nu in de cervix en gaan op zoek naar rijpe eicellen

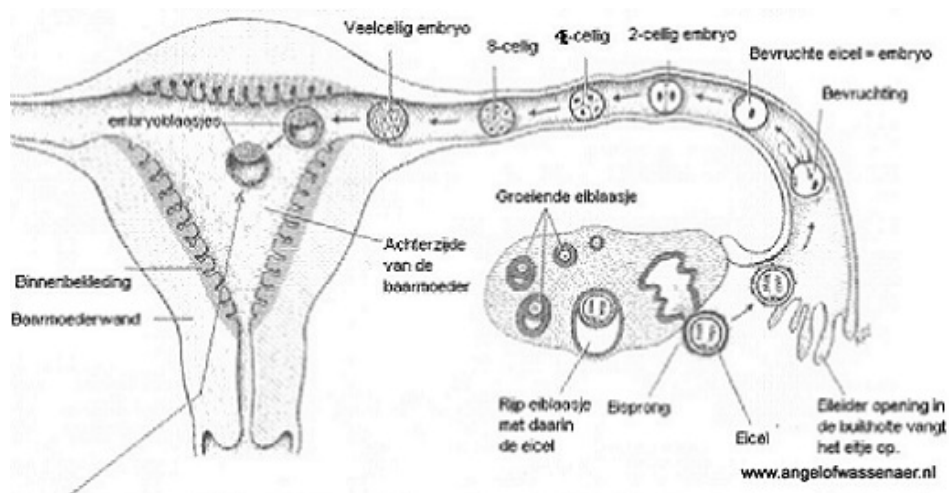
26 november

- De spermatozoa bereiken de rijpe eitjes in de eileiders
- De bevruchting vindt plaats in de eileiders die leiden van de eierstokken naar de baarmoeder
- De eicel sluit zich zodat er geen interactie meer met de omgeving mogelijk is
- De kernen fuseren zich en de chromosomenparen ontstaan



28 november t/m 8 december

- De bevruchte eitjes verplaatsen zich via de eileiders naar de baarmoederhoornen
- Gedurende de tijd dat de eitjes zich verplaatsen, veranderen ze in blaasjes en worden ze gelijkmatig verdeeld



3 t/m 5 december

- De vruchtblaasjes hechten/nestelen zich in de baarmoederwand, we noemen het nu een foetus
- Het innestelen kan een lichte bloeding veroorzaken



Eicellen groeien uit tot Blastocyt

9 december

- De ontwikkeling van de belangrijke organen organen begint

10 t/m 11 december

- De teef gaat uiterlijke tekenen van dracht vertonen, zoals vergrote tepels
- Het haar rond de tepels valt uit en wordt dunner

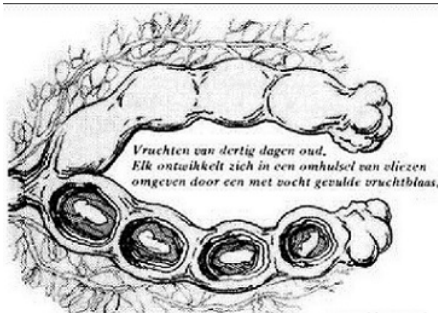
12 t/m 20 december

- Dit is een kwetsbare periode in de ontwikkeling van de vruchten
- De teef zal meer rust willen
- Ze heeft nu eiwitrijk voedsel nodig, de belangrijkste organen worden aangelegd en dat vraagt veel energie
- Ze kan wat apatisch zijn en weinig trek in eten hebben, het voer over meerdere maaltijden verdelen kan haar helpen
- Iemand met veel ervaring kan na ongeveer 4 weken voelen of de teef drachtig is



20 december

- Nu kan er een drachtecho gemaakt worden. Dit is de beste tijd omdat de foetussen nu de grootte hebben van een walnoot. **De embryo's waren 20 mm. groot.**
- Dit is ook de tijd om de hoeveelheid eten van de teef te verhogen, niet teveel omdat overgewicht tot complicaties kan leiden bij de bevalling



4 weken

22 t/m 24 december

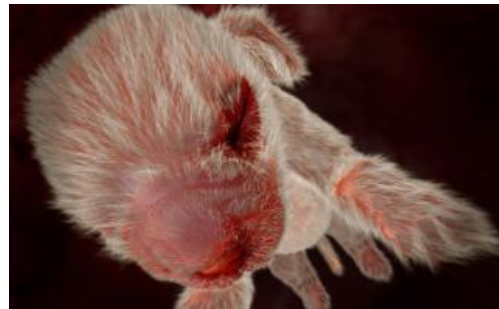
- In deze periode wijzigt de progesteron productie, die kwam eerst van de teef maar nu gaan de pups dit doen
- Dit kan misselijkheid bij de teef veroorzaken
- De baarmoederhoorns vouwen zich volledig uit, dit heeft effect op hoe de teef zich voelt

25 december t/m 4 januari

- Het risico van absorptie is voorbij
- Teef gaat in omvang toenemen en de melkklieren ontwikkelen zich nu
- De pups gaan zich bewegen en de teef wordt zich bewust van 'iets' in haar buik

4 t/m 7 januari

- Het geslacht is bepaald en de hartslag van de pups is te horen
- Tandem, snorharen en nagels beginnen zich te ontwikkelen
- De foetus is nu volledig ontwikkeld tot een miniatuurhondje
- De ontwikkeling van de organen loopt nu ten einde en de foetussen zijn nu minder vatbaar voor invloeden van buitenaf
- De foetussen zijn nu gelijkmatig in beide baarmoederhoorns verdeeld
- De ogen die voorheen open waren sluiten zich en de huidskleur begint zich te ontwikkelen.
- Het gewicht van de teef neemt nog meer toe, de hoeveelheid vruchtwater neemt sterk toe in deze fase
- De pups gaan zich draaien



8 t/m 10 januari

- De teef begint zich meer te verzorgen
- Vanaf nu zullen de pups af en toe voelbaar zijn als je de hand op de buik legt
- De melkpakketten worden steeds groter

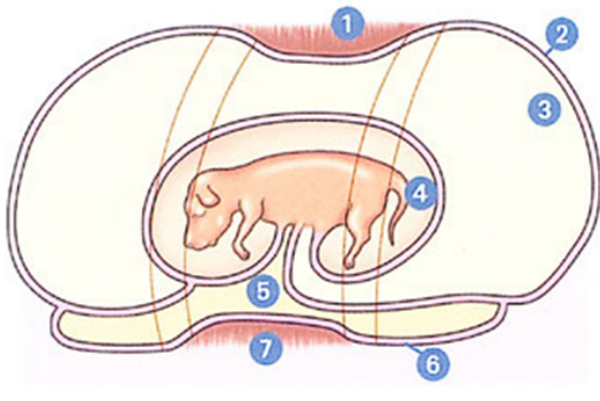
11 t/m 14 januari

- Soms heeft de teef geen trek meer in eten omdat ze vol puppy's zit
- Beter is het om het voer nu over meerdere kleine maaltijden per dag te verdelen
- De ontwikkeling van de organen is nu helemaal klaar
- Het is nu makkelijker om de pups te voelen en te zien bewegen
- De vacht op de buik van de teef valt uit en de melkklieren raken opgezwollen, de tepels worden donkerder

15 t/m 25 januari

- De tepels en vulva moeten nu regelmatig voorzichtig worden schoongemaakt met warm water
- Er kan nu al melk uit de tepels komen

FOETALE VRUCHTVLIEZEN



56 dagen

1 Chorion (buitenste eivlies) 2 Glad eivlies 3 Allantois (Embryonale urineblaas) 4 Amnion (binnenste eivlies) 5 Navelblaas 6 Rand van placenta & Placenta v h endothelio-choriale type

20 t/m 23 januari

- De teef kan al onrustig worden
- Vanaf de 8^e week kun je beginnen met het dagelijks, in de ochtend en avond, opnemen van de rectale temperatuur van de teef. De normale temperatuur is 38 – 38,5 graden

24 januari

- Ongeveer 12 tot 24 uur voor de geboorte daalt de temperatuur van de teef met anderhalve graad
- Er kan helder vocht uit de vulva komen

25 januari

- De verwachte geboortedatum kan van teef tot teef verschillen
- Meestal vind de geboorte plaats tussen de 59^e en 65^e dag na de dekking
- Grote nesten worden vaak eerder geboren
- Pups die voor de 58^e dag worden geboren zijn meestal niet levensvatbaar